

Din guide til kategorisering
af skader
- Fair Wear and Tear



Din guide til kategorisering af skader - Fair Wear and Tear

Når du afleverer din leasingbil, gennemgår vores uafhængige inspektionspartner omhyggeligt bilen efter en standardiseret metode. Det betyder, at du får en uvildig og fair gennemgang af bilen.

Efter gennemgangen får du en afleveringsrapport, hvor eventuelle mangler og skader er beskrevet og vist med billeder.

For at give dig et godt billede af hvordan vi vurderer skader, kan du i denne guide læse om og se eksempler på forskellige skader.

Sådan bliver bilens tilstand vurderet

En brugt bil er naturligvis slidt. Ved vurderingen af bilen tages hensyn til bilens alder og kørte kilometer, og hvad der derfor kan betragtes som almindelige slitage.

Når din bil bliver gennemgået, dokumenteres bilens tilstand og eventuelle skader i en afleveringsrapport. Samtidig noteres bilens tekniske og mekaniske tilstand i rapporten.

Når prisen på en skade beregnes, anvendes FORSI, som er de danske forsikringssekskabers fællessystem til at opgøre skader.

Det er vigtigt, at du afleverer bilen vasket og rengjort udvendig og indvendig, så bilens tilstand bedst kan blive vurderet. På den måde undgår du også at blive faktureret for rengøring af bilen.



Kategorisering af skader

De enkelte skader kategoriseres på en skala fra K1 til K5.

Skader i kategori **K1-K3** accepteres og du skal ikke betale for dem.

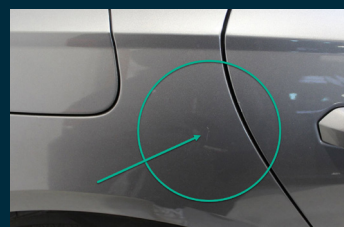
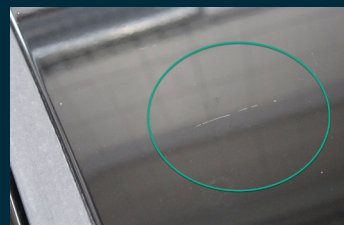
Skader i kategori **K4-K5** accepteres ikke. Disse skader skal udbedres eller anmeldes til forsikringselskabet, hvis du ikke vil betale for skaden, efter at du har afleveret bilen.

- **K1** - Mærker og små ridser, der helt kan udbedres ved almindelig klargøring (Accepteres)
- **K2** - Stenslag, mærker og ridser, der ikke kan fjernes ved almindelig rengøring (Accepteres)
- **K3** - Større stenslag, trykbuler og ridser. Alternativ reparation kan bruges hvis nødvendigt (Accepteres)
- **K4** - Delen må forventes at skulle repareres/rettes og lakeres (Accepteres ikke)
- **K5** - Delen må forventes at skulle skiftes eller genafskaffes (Accepteres ikke)

Udvendige skader Skader på karosseri

Eksempler på accepterede skader:

- Små ridser eller mindre lakafskrabninger, hvor længden er under ca. 2 cm
- Mindre skrammer eller tryk i gummilister, der ikke forringer bilens udseende
- En bule pr. karosseridel – mindre end ca. 2 cm og uden lakskade



Accepteret

Eksempler på ikke accepterede skader:

- Bløde buler, der er større end ca. 2 cm i diameter
- Skarpe buler eller buler, der skal repareres og lakeres
- Ikke fagligt korrekt udførte reparationer
- Små ridser eller mindre lakafskrabninger, som trænger igennem til grundmaterialet



Ikke accepteret

Skader på kofangere og sidepaneler

Eksempler på accepterede skader:

- Små ridser eller mindre lakafskrabninger, som ikke trænger igennem til grundmaterialet
- En bule pr. karosseridel – mindre end ca. 2 cm og uden lakskade
- Mindre skrammer eller tryk i gummilister, der ikke forringer bilens udseende



Accepteret

Eksempler på ikke accepterede skader:

- Brud eller revner
- Små ridser eller mindre lakafskrabninger, som trænger igennem til grundmaterialet
- Deformationer af kofanger, sidepanel og tilhørende beslag
- Skrammer eller tryk i gummilister, der påvirker funktionaliteten eller forringer bilens udseende



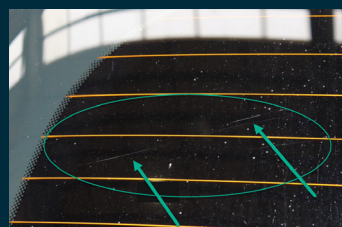
Ikke accepteret



Skader på ruder og lygter

Eksempler på accepterede skader:

- Enkeltstående stenslag eller afstødte splinter – dog ikke større end ca. 5 mm – og uden for førerens synsfelt
- Stenslag eller afstødte splinter – op til 10 stk. pr. 10 cm² – som ikke generer udsynet



Accepteret

Eksempler på ikke accepterede skader:

- Brud og revner i forlygter, baglygter og lygtehuse
- Stenslag eller splinter – mere end 10 stk. pr. 10 cm²
- Tydelige stenslag eller afstødte splinter i førerens synsfelt
- Stenslag eller afstødte splinter større end ca. 5 mm
- Utætte for- og baglygter



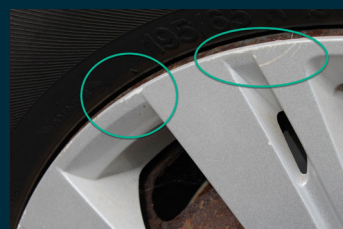
Ikke accepteret



Skader på dæk og fælge

Eksempler på accepterede skader:

- Buler under ca. 2 cm på stålfælge
- Ridser under ca. 2 cm



Accepteret

Eksempler på ikke accepterede skader:

- Skader på højglanspolerede fælge
- Buler over ca. 2 cm på stålfælge
- Ridser på fælge over ca. 2 cm
- Buler på alufælge
- Flænger/skader på dæk
- Nedslidte dæk (under 1,6 mm)
- Skævslidte dæk
- Generelt manglende dæk- eller fælgmateriale
- Manglende dæk/hjul iht. din leasingkontrakt



Ikke accepteret



Indvendige skader

Eksempler på accepterede skader:

- Små ridser eller skrammer som følge af normal brug
- Normalt slid på sæder og indtræk
- Snavs og misfarvning, som kan fjernes ved almindelig rengøring



Accepteret

Eksempler på ikke accepterede skader:

- Ridser, snit, huller, brud, brandmærker/huller mv.
- Interiørdel, der er blevet ødelagt/skadet/deformeret
- Beskadigede sikkerhedssele eller selelåse
- Snavs og misfarvning, som kræver professionel rengøring
- Skimmel eller unormal lugt, evt. efter dyr eller rygning
- Manglende dele som nakkestøtter, afdækninger, sæderækker mv. ihht. din leasingkontrakt
- Revnede eller løse gummilister i eksempelvis døre og bagklap



Ikke accepteret



Bilens tekniske stand – mislyde og slitage

Eksempler på accepterede skader:

- Sprinklervæskelampe der lyser
- Klimaanlæg der ikke køler
- Mislyde fra motoren, udstødning, gearkasse eller undervogn

Eksempler på ikke accepterede skader:

- Lysende fejllamper
- Lysende servicelamper
- Lysende motorlampe

